

## Fronleichnam: Schöpfung bewahren und er-fahren!

Liebe Schwestern und Brüder!

Noch einmal feiern wir Fronleichnam unter Pandemiebedingungen!

**Deshalb laden wir sie am Sonntag, 06. Mai, zu drei heiligen Messen und je zwei Stationen mit Andachten ein:**

<b>09:00 Uhr</b>	<b>HI. Messe</b>	<b>Kirche Ra</b>	<b>Kirche MR</b>	<b>Kirche CC</b>
<b>10:30 Uhr</b>	<b>Andacht</b>	<b>Schloß Rickl.</b> (Grundschule)	<b>Marienwerder</b> (Kloster)	<b>Osterwald</b> (Kita Haupstr.253)
<b>11:30 Uhr</b>	<b>Andacht</b>	<b>Altgarbsen</b> (Kastanieplatz)	<b>Stelingen</b> (Engelbosteler Str. 8)	<b>Horst</b> (Bolzplatz Steinwartskamp)

Für die HI. Messen bitten wir wie gewohnt um Anmeldung in den Pfarrbüros!

Die Orte für die Andachten können Sie frei wählen und ohne Anmeldung anfahren - vielleicht schaffen Sie es ja aus ökologischen Gründen auch mit dem Fahrrad (siehe Stadtradeln 2021) :-)

### **Müssen wir schon wieder was zum Thema Schöpfung machen?**

**ALLIANZ FÜR DIE SCHÖPFUNG** ist kein Thema. Es ist eine Allianz, ein Bündnis, eine Verbindung, eine Beziehung, die ich durch meine Art zu leben gestalte. Sie ist der rote Faden, der mein Handeln bestimmt – besser der grüne Faden!

Als Christin glaube ich an Gott den Schöpfer, der uns Menschen seine Schöpfung anvertraut hat, ich glaube an Jesus Christus, der uns Gottes Schöpfung als Leben für alle vorgelebt hat und dafür gestorben und auferstanden und lebendig ist, und ich glaube an Gottes Geist, der uns erneuern kann und seine ganze Schöpfung.

**ALLIANZ FÜR DIE SCHÖPFUNG** ist meine Antwort = Verantwortung auf Gottes Frage: Ist dein Gottesglaube in deinem Leben ein Thema unter vielen oder eine Beziehung, eine Allianz, die sich in deinem täglichen Handeln zeigt – im Umgang mit jedem Geschöpf und zum Wohl der Schöpfung, die auch in Zukunft Leben für alle ermöglichen kann??

*Machen wir mal wieder was zum Thema Schöpfung! Feiern wir unseren Schöpfer in unserer Mitte und lassen uns von ihm stärken, damit wir nicht müde oder mutlos werden, unsere Allianz für die Schöpfung zu leben. Ihre Bärbel Smarsli*



# KATHOLISCHE KIRCHE IN GARBSEN

Juni 2021

# Wegweiser

St. Raphael mit St. Maria Regina + Corpus Christi



*Liebe Schwestern und Brüder,*  
Tag für Tag erreichen uns Bilder von den Unruhen aus Israel und dem Gaza-Streifen; Videos zeigen uns die Rettung von Flüchtlingen, die über das Mittelmeer kommen - und berichten von denen, die es nicht mehr geschafft haben; ....



Seit Monaten begleite ich Menschen „auf ihrem letzten Weg“, die zu dieser Erlebnisgeneration gehören. Mit dem Sterben dieser Zeitzeugen geht nicht nur ein Stück unserer Familiengeschichten zu Ende, sondern auch ein wichtiges Kapitel deutscher und

Laut UNHCR waren 2019 79,5 Mio Menschen auf der Flucht; 26 Millionen dieser Menschen sind Flüchtlinge, die vor Konflikten, Verfolgung oder schweren Menschenrechtsverletzungen aus ihrer Heimat flohen.

Seit 2001 ist der 20. Juni Weltflüchtlings-tag, seit 2015 gedenkt die Bundesregierung an diesem Tag jährlich der Opfer von **Flucht und Vertreibung** weltweit und insbesondere der deutschen Vertriebenen nach dem Zweiten Weltkrieg. 14 Millionen (!) Deutsche sind damals geflüchtet oder wurden vertrieben. In unser Bistum kamen in den Jahren 1945/1946 dadurch alleine 500.000 Katholiken - doppelt so viele, wie bereits ansässig waren! Die meisten kamen aus Schlesien und prägten unser Bistum und auch unser Bundesland in den Jahren des Aufbaus nach dem Krieg. Ohne diese Menschen wären die vielen Kirchen nicht entstanden, die wir leider seit Jahren wieder schließen und abreißen, weil wir merken, dass die „Beheimatung im Glauben“ nicht einfach weiter vererbt werden kann. Ohne sie gäbe es nicht die Patenschaft des Landes Niedersachsen mit der Woiwodschaft Niederschlesien. Ohne sie gäbe es nicht das „**Deutschlandtreffen der Schlesier**“ in Hannover, das am 26. Juni zum ersten Mal digital stattfinden wird.

Viele von uns kennen die Erzählungen von Flucht und Vertreibung aus den eigenen Familien. Manche Großeltern und Eltern haben andauernd davon berichtet, um diese Erlebnisse zu verarbeiten - andere haben geschwiegen.

europäischer (Unheils-)Geschichte! Sie gilt es genauso in Erinnerung zu halten, wie die Verbrechen von Nazi-Deutschland im II. Weltkrieg. Wie oft höre und erlebe ich: „Eigentlich wollten wir die Mutter, den Vater noch einmal fragen - jetzt ist es zu spät...“ Ich habe es gerade anlässlich des Todes meiner Patentante erlebt, die plötzlich verstorben ist. Jetzt gibt es nur noch eine Tante, die mir berichten kann.

Ermutigen wir die Eltern bzw. Großeltern zu erzählen und nehmen wir es am besten mit dem Handy auf! Beschriften wir die alten Fotos mit Namen und Ortsangaben, lassen wir die Menschen etwas aufschreiben, ...

Es geht aber nicht nur um die Erinnerung – sondern auch darum, aus dieser für die Gegenwart und Zukunft zu lernen. Schon fünf Jahre nach dem Krieg wurde im Jahr 1950 in Stuttgart die „**Charta der deutschen Heimatvertriebenen**“ veröffentlicht. Welch zukunftsweisender Text! (Auszug siehe rechts oben)

Was kann auf persönlicher und politischer Ebene getan werden? Die Heimat unserer Eltern und Großeltern besuchen, die (gemeinsame) Geschichte aufarbeiten (Deutsche und Polen, Israelis und Palästinenser), uns für Recht und Gerechtigkeit einsetzen, Menschenrechts- und Hilfsorganisationen (amnesty international, Sea-Eye e.V.) unterstützen - um weltweit Brücken zu bauen, wie es der Wegweiser vor dem Oppelner Rathaus zeigt: Verständigung und Versöhnung darf keine Grenzen kennen. *Ihr Christoph Lindner, Pfr.*

## Aus der „Charta der deutschen Heimatvertriebenen“

1. Wir Heimatvertriebenen

**verzichten auf Rache und Vergeltung.** Dieser Entschluss ist uns ernst und heilig im Gedenken an das unendliche Leid, welches im besonderen das letzte Jahrzehnt über die Menschheit gebracht hat.

2. Wir werden jedes Beginnen mit allen Kräften unterstützen, das auf die **Schaffung eines geeinten Europas** gerichtet ist, in dem die Völker ohne Furcht und Zwang leben können.



Als katholische Kirchengemeinde sind wir für unsere Stadt Garbsen und für eine **Allianz für die Schöpfung** dabei.

### So funktioniert die Anmeldung:

- Entweder über unsere Website <http://kath-kirche-garbsen.de/radeln> direkt in die Teamliste eintragen – die Gesamtsumme des Teams wird am Ende der Aktion zusammen an „Stadtradeln“ von uns weitergeleitet.
- Oder unter dem Team „St. Raphael radelt“ registrieren und die geradelten Kilometer eintragen: <https://www.stadtradeln.de/garbsen/>
- Oder die gefahrenen Kilometer auf einem Zettel notieren und am Ende der Aktion im Pfarrbüro abgeben. Vorgedruckte Tabellen bekommen Sie in den Kirchen und in den Pfarrbüros.

Die aktuell gültigen Hygienevorschriften des Landes Niedersachsen und der Stadt Garbsen bzgl. der Covid-19-Pandemie sind zu beachten!

## Stadtradeln 2021 wir sind wieder dabei!

Vom **6. bis 26. Juni** findet in Garbsen die Aktion „Stadtradeln“ statt.

### Neu in diesem Jahr:

**Wir starten das Stadtradeln** für die „Allianz für die Schöpfung“ an Fronleichnam. Kommen Sie mit dem Fahrrad!

**Die abgebildete Warnweste für die eigene Sicherheit** können Sie nach den Gottesdiensten und / oder in den Pfarrbüros erwerben. Damit zeigen Sie, wofür Sie sich einsetzen.

**Drei Gutscheine für einen Einkauf im Fairen Laden** verlosen wir unter allen Teilnehmenden nach Abschluss der Aktion. Im Fairen Laden finden alle etwas Passendes, egal ob klein oder groß!

**Wir hätten gerne Fotos von besonderen Momenten!** Zeigen sie uns damit eine besonders schöne Aussicht, eine seltene Begegnung, etwas Lustiges, etwas Spannendes...der Fantasie sind keine Grenzen gesetzt!

**Wichtig:** Das Fahrrad soll zu sehen sein – und wer mag, kann auch selbst auf dem Foto (mit Weste) zu sehen sein mit einem kleinen Text, einer Ortsangabe oder auch anonym. Ihre Fotos aber auch Fragen, Anregungen und Ideen senden Sie an Birgit Weisser per Email: [radeln@kath-kirche-garbsen.de](mailto:radeln@kath-kirche-garbsen.de)

Durch die Einsendung von Fotos erklären Sie sich mit einer Veröffentlichung einverstanden.



**Alle Gruppenangebote können nur unter den zur Zeit gültigen gesetzlichen Hygienebedingungen statt finden.**

**Eine telefonische Anmeldung ist unbedingt erforderlich.**

### Kita-Einstieg

Angebote für Kinder ohne Kita-Platz  
St. Ra - Frau Kaluza 0177 6918432  
St. MR - Frau Dybala 0178 8224404

### Baby-Krabbelgruppe - 0 - 1,5 Jahre

Im Pfarrheim St. Raphael  
Freitags, 09:30 – 11:00  
Frau Kaluza 0177 6918432

### Eltern-Kind-Spielgruppe

Im Pfarrheim St. Raphael  
Dienstags, 09:30 - 11:30, 1 - 3 Jahre  
Mittwochs, 09:30 - 11:30, ab 3 Jahre  
Frau Kaluza  
Anmeld.FZ St. Raphael: 05137 - 73910

### Eltern-Kindgruppe bis 3 Jahre

Im Pfarrheim Corpus Christi  
Montags, 09:30 – 11:30 Frau Kreinacker  
Anmeld. FZ St. Anna 05137 9818827

### Rucksack-Projekt

Eltern lernen den Wert von Literatur, Bilderbüchern, Liedern, von Spielen und Malen sowie der Verbindung von Sprache und Handeln für die Entwicklung ihres Kindes in der alltäglichen Beschäftigung kennen.

Dienstag, St. Maria Regina, 08:45-10:45  
Alina Stryczek / Anmeld.: 05131 91661

### Elterntreff ab 6 Monate – 1 Jahr

Im Pfarrheim St. Maria Regina  
dazu an jedem 1. Donnerstag im Monat  
Hebammensprechstunde mit Frau Biester  
Donnerstags, 09:00 - 10:30  
Frau Dybala 0177 128153

### Kleinkindgruppe ab 12 Monate

Im Pfarrheim St. Maria Regina  
Mittwochs, 09:00 - 11:00  
Frau Dybala 0177 128153

### Wellcome - Hilfe nach der Geburt

Infos: [www.wellcome-online.de](http://www.wellcome-online.de)  
Ehrenamtliche kommen einmal die Woche für zwei bis drei Stunden zu Ihnen nach Hause und betreuen ihr Kind. Beratung+Terminabsprache.  
Claudia Kreinacker Tel. 0176 81824233

### Frauenberatung der AWO in Garbsen

Im Pfarrheim St. Raphael  
Freitags alle 14 Tage  
0179 4493417

### Adressen, Emailadressen und Telefonnummern der Kindertagesstätten:

**FZ St. Raphael** Mirahof 8, 30823 Garbsen; ✉ [Kita-St.Raphael@Kath-Kirche-Garbsen.de](mailto:Kita-St.Raphael@Kath-Kirche-Garbsen.de) ☎ 05137 73910  
**FZ St. Maria Regina** Böckeriethe 41, 30827 Garbsen; ✉ [Kita-MariaRegina@htp-tel.de](mailto:Kita-MariaRegina@htp-tel.de) ☎ 05131 91661  
**FZ Corpus Christi** Görlitzer Str. 7, 30823 Garbsen; ✉ [KitaCC@Kath-Kirche-Garbsen.de](mailto:KitaCC@Kath-Kirche-Garbsen.de) ☎ 05137 75823  
**FZ St. Anna** Am Hasenberge 9 a, 30823 Garbsen; ✉ [Kita-St.Anna@Kath-Kirche-Garbsen.de](mailto:Kita-St.Anna@Kath-Kirche-Garbsen.de) ☎ 05137 9818827  
Internetseite [Kath-Kita-Garbsen.de](http://Kath-Kita-Garbsen.de) | Geschäftsführerin Kerstin Jennrich

### SPIELERISCH UND MIT ALLEN SINNEN ZU MEHR WERTSCHÄTZUNG FÜR DIE NATUR



Mit viel Eifer und Energie machten sich die Kinder an die Arbeit, um die Hochbeete vorzubereiten und zu befüllen. Mit Energie und viel Freude arbeiten sie mit Erde, beobachten das Wachstum der vielfältigen Gemüse und lernen so, Tiere und Pflanzen kennen.



Die Kinder zeigten Körpereinsatz und lernten mit Arbeitsgeräten umzugehen.

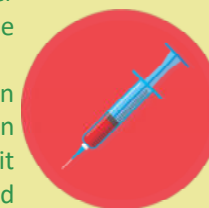


Eine Naschecke wurde mit Himbeeren, Blaubeeren und Johannisbeeren angelegt, in die Hochbeete wurden Erdbeeren, Kohlrabi, Zucchini und Radieschen ausgesät, bzw. gepflanzt.



Die Kinder übernehmen Verantwortung für die Beete und hoffen auf eine gute Ernte, damit sie später probieren und das Gemüse verarbeiten können, um eine gesunde Ernährung frühzeitig in ihren Essgewohnheiten zu verankern und wertzuschätzen. Sie lernen, wann welches Gemüse und Obst Saison hat und unter welchen Bedingungen alles gut wachsen und gedeihen kann.

**„WIR SIND FROH, DASS ES ENDLICH MIT DEM IMPFEN VORAN GEHT!“**, so meinten die Mitarbeiter\*innen der Familienzentren unserer Gemeinde. Ende April wurden insgesamt ca. 300 Mitarbeitende Garbsener Kitas durch ein mobiles Impfteam geimpft. Die Perspektive auf eine Normalität in der Arbeit mit den Kindern hat sich gebessert. Zurzeit ist es noch so, dass in der täglichen Arbeit immer die Angst mitschwingt, an Corona zu erkranken. Mit einem Mund-Nasenschutz zu arbeiten ist unmöglich, Mimik und Gestik ist für die Kinder sehr wichtig. Unsere Mitarbeiter\*innen freuen sich darauf, wieder normal arbeiten zu können - auch wenn es noch etwas dauert. Im Juni wird die zweite Impfung sein.



<b>GOTTESDIENSTE</b> Gottesdienstleiter: Pfr. Lindner (Li)    Pastor Dr. Kafuti (JFK) <small>FÜR HL. MESSEN UND ANDACHTEN AM WOCHENENDE IST EINE TELEF. ANMELDUNG BIS FREITAG, 11:00 UHR, ERFORDERLICH! ES KÖNNEN NUR ANGEMELDETE PERSONEN AN DER HL. MESSE AM WOCHENENDE TEILNEHMEN!</small>			Kaplan Schulze (Schu)    GemRef. Smarsli (Sm) <small>WERKTAGSGOTTESDIENSTE SIND OHNE ANMELDUNG. PERSÖNL. DATEN MÜSSEN AM EINGANG ANGEGEBEN WERDEN. BEIM BETRETEN DER KIRCHE UND AUF DEM KIRCHPLATZ IST EINE FFP2- ODER OP-MASKE ANZULEGEN.</small>		
<b>AN SONN- UND FEIERTAGEN</b>	<b>St. Raphael</b> Auf der Horst	<b>Corpus Christi</b> Havelse	<b>St. Maria Regina</b> Berenbostel <i>Sa./So. Kirchbus von Osterwald 1/2 Stunde vor der Hl. Messe</i>	<b>Hl. Dreifaltigkeit</b> Seelze, Südstr. 9	<b>St. Maria Rosenkranz</b> Letter, Kirchstr. 4
<b>Dreifaltigkeitssonntag</b> 29. / 30. Mai Kollekte: Gemeinde	Sonntag, 11:00 Hl. Messe (Li)	Samstag, 17:00 Vorabendmesse (JFK)	Sonntag, 09:00 Hl. Messe (Schu)	Sonntag, 11:00 Hl. Messe (JFK) Patronatsfest	Samstag, 18:30 Vorabendmesse (Schu)
<b>Fronleichnam</b> 03. Juni Kollekte: Gemeinde		19:00 Festmesse in der Kirche! Mit Anmeldung!		18.30 Uhr Festmesse draußen mit Anmeldung!	
<b>10. Sonnt. i. Jahreskr.</b> 05. / 06. Juni Kollekte: Gemeinde	Sonntag, 09:00 Hl. Messe (Li)	Sonntag, 09:00 Hl. Messe (Schu)	Sonntag, 09:00 Hl. Messe (JFK)	Sonntag, 11:00 Hl. Messe ()	Samstag, 18:30 Hl. Messe
<b>11. Sonnt. i. Jahreskr.</b> 12. / 13. Juni Kollekte: Gemeinde	Sonntag, 11:00 Hl. Messe (Li)	Sonnt., 09:00 Hl. Messe (Li) anschl. Frühstück Sonnt., 15:00 FamMesse(Schu)	Samstag, 17:00 Vorabendmesse (JFK)	Sonntag, 11:00 Hl. Messe (JFK)	Samstag, 18:30 Vorabendmesse (Schu)
<b>12. Sonnt. i. Jahreskr.</b> 19./ 20. Juni Kollekte: Gemeinde	Sonntag, 11:00 Hl. Messe (JFK)	Samstag, 17:00 Hl. Messe (Schu)	Sonntag, 09:00 Hl. Messe (Li)	Sonntag, 11:00 Hl. Messe (Li)	Samstag, 18:30 Vorabendmesse (Li)
<b>13. Sonnt. i. Jahreskr.</b> 26./ 27. Juni Kollekte: Gemeinde	Samstag, 16:30 Hl. Messe in poln. Sprache So, 11:00 Hl. Messe (Li)	Sonntag, 09:00 Hl. Messe (Li)	Samstag, 17:00 Vorabendmesse (Schu)	Sonntag, 11:00 Hl. Messe (JFK)	Samstag, 18:30 Vorabendmesse (JFK)
<b>14. Sonnt. i. Jahreskr.</b> 03./ 04. Juli Kollekte: Peterspfennig	Sonntag, 11:00 Hl. Messe () Kinderkirche im Pfarrheim	Samstag, 17:00 Vorabendmesse () Bei schönen Wetter im Freien	Sonntag, 09:00 Hl. Messe ()	Sonntag, 11:00 Wort-Gottes-Feier	Samstag, 18:30 Vorabendmesse ()
<b>TAUFFEIERN</b>	Z.Zt. nur nach Absprache		Z.Zt. nur nach Absprache	Z.Zt. nur nach Absprache	
<b>WERKTAGS-GOTTESDIENSTE</b>	jeden Freitag, 17:00	jeden Mittwoch, 09:00	jeden Donnerstag, 09:00	2.+4. Mittwoch, 15:00 3. Do i.M.: 20:00 MediGD	jeden Dienstag, 17:00
<b>ROSENKRANZGEBET</b>	jeden Freitag 16:15		jeden Donnerstag, 09:30	jeden Dienstag, 9:00	jeden Dienstag, 16:15 jeden Freitag, 16:15
<b>BEICHTZEITEN</b> Beicht- gespräche nach Vereinbarung	Bitte vor der Hl. Messe in der Sakristei absprechen.	Bitte vor der Hl. Messe in der Sakristei absprechen	Bitte vor der Hl. Messe in der Sakristei absprechen		
<b>EUCHARISTISCHE ANBETUNG/SEGEN</b>	jeden Donnerstag, 18:00	Eucharistische Anbetung findet zur Zeit nicht statt!	<small>ALLE IN DIESER AUSGABE GENANNTE TERMINE SIND UNVERBINDLICH UND KÖNNEN WEGEN DER CORONA-MASSNAHMEN KURZFRISTIG ENTFALLEN ODER GEÄNDERT WERDEN. LESEN SIE BITTE DIE AUSHÄNGE VOR DEN KIRCHEN UND DIE HINWEISE AUF UNSERER WEBSITE <a href="http://KATH-KIRCHE-GARBSEN.DE">KATH-KIRCHE-GARBSEN.DE</a></small>		jeden Freitag, 17:00

Die Katholische öffentliche Bücherei  
in St. Raphael  
hat geöffnet: **köb ||| bv.**

Jeden Sonntag 12:00 - 13:00 Uhr  
Freitags, wenn Kindergruppe ist:  
17:00 - 18:00 Uhr

Außer in den Ferien und an Feiertagen!

Ein breites Sortiment an DVDs und Büchern für Kinder  
+ Familien steht zur kostenlosen Ausleihe bereit.



Auszüge aus dem Tätigkeitsbericht der  
Stiftung:

Überschreitungen der Grundsätze aus der Risiko-  
tabelle können durch die positive Wertentwicklung  
der Anlagen entstehen und bestehen nur in unwesentlichen Beträgen bzw. bei geschlossenen Immobilienfonds, deren Positionen nicht ohne erheblichen Aufwand ggf. mit Vermögensverlusten möglich ist und in den aktuellen Summen schon vor Einführung der Risikotabelle bestanden.

In den letzten Monaten verzeichnen wir nur eine geringe Inflation, in den letzten beiden Quartalen sogar deflationäre Tendenzen, deren Ursache sicher zunächst in den Auswirkungen der Corona Pandemie zu finden ist.

Die aktuellen Kapitalmarktentwicklungen betreffen auch das hier verwaltete Vermögen, den negativen Entwicklungen können wir uns nicht vollständig entziehen. Der Anlageausschuss versucht diesem Risiko durch eine höhere Diversifizierung und damit einhergehend kleinerer Summen pro Anlageprodukt zu begegnen.

Siehe auch den kompletten Bericht:

**Tätigkeitsbericht** <http://Kath-Kirche-Garbsen.de/Pfarrgemeinde/Stiftung>

Internet: **KATH-KIRCHE-GARBSEN.DE**

Katholische Kirchengemeinde St. Raphael  
30823 Garbsen - Antareshof 5



**Pfarrkirche St. Raphael**  
Antareshof 5, 30823 Garbsen  
☎ 05137 129690  
📠 05137 1296999

✉ St.Raphael@Kath-Kirche-Garbsen.de  
Mo, Do+Fr 09:00 - 12:00 | Di 14:00 - 17:30  
Bernadette Niebisch | Simone Miraglia



**St. Maria Regina**  
Böckeriethe 43, 30827 Garbsen  
☎ 05131 6562  
📠 05131 465248

✉ St.MariaRegina@Kath-Kirche-Garbsen.de  
Di, Do+Fr 09:00-12:00  
Iwona Schubert | Simone Miraglia



**Corpus Christi**  
Nordenkamp 15, 30823 Garbsen  
☎ 05137 129690

**Bankverbindung:** Hannoversche Volksbank  
IBAN: DE04 2519 0001 0200 7061 02

**Bankverb. der Stiftung:** DKM Bank Münster  
IBAN: DE38 4006 0265 0038 0496 00

**Ansprechpartner**

**Pfarrer** Christoph Lindner ☎ 05137 129690

✉ Christoph.Lindner@Bistum-Hildesheim.net

**Pastor** Dr. Julius Folo Kafuti ☎ 05137 937211

✉ Julius.Kafuti@Bistum-Hildesheim.net

**Kaplan** Björn Schulze ☎ 05137 877810

✉ Bjoern.Schulze@Bistum-Hildesheim.net

**Gem.-Ref.** Bärbel Smarsli ☎ 05131 6562

✉ Baerbel.Smarsli@Bistum-Hildesheim.net

**Stellvertr. Vors. Pastoralrat** Volker Mischewski

✉ Pastoralrat@Kath-Kirche-Garbsen.de

**Email-Adressen der Kirchortteams**

KIO-St.Raphael@Kath-Kirche-Garbsen.de

KIO-MariaRegina@Kath-Kirche-Garbsen.de

KIO-CorpusChristi@Kath-Kirche-Garbsen.de

**IMPRESSUM: WEGWEISER ST. RAPHAEL**

**PFARRNACHRICHTEN DER KIRCHENGEMEINDE**

V.i.S.d.P.: PFARRER CHRISTOPH LINDNER

REDAKTION: B. KAISER, B. MOCK, B. NIEBISCH

REDAKTIONSSCHLUSS NÄCHSTE AUSGABE:

09.06.2021 FÜR JULI/AUGUST 2021

Aus unserer Gemeinde sind verstorben  
und heimggerufen in Gottes Ewigkeit:



Herr, lass sie leben b



Durch d, gen. aufgenommen  
in die Gen. der Christen:

Guter Gott, bewahre diese Kinder, lass sie  
glücklich werden im Leben. Schenke ihnen  
Freunde. Segne ihre Eltern.

Aus datenschutzrechtlichen Gründen  
werden die Daten von Taufen, Trauun-  
gen, Kommunionen, Firmung und  
Trauerfeiern nicht im Internet veröf-  
fentlicht. Diese Angaben sind nur in  
der Druckversion zu finden.

Frieden.



**Caritas Fachstelle  
für Sucht und  
Suchtprävention**

Skorpiogasse 33,  
Garbsen-Auf der Horst  
Telefon 05137 78859

**Offene Sprechstunde:  
Dienstags  
09:00-11:00 Uhr**

**TRAUERKAFFEE SEELZE  
im katholischen Pfarrheim**

**Kostenloses Angebot für Trauernde  
jeden 1. Montag im Monat von 15:30 - 17:00 Uhr**



[www.fairer-laden-garbsen.de](http://www.fairer-laden-garbsen.de)

Samstags 09:30  
bis 11:30 geöffnet  
in Berenbostel,  
Wendeplatz Slevogtweg

**Wir haben eine große  
Auswahl an fair gehandelten Lebens-  
mitteln und Kunsthandwerk aus aller  
Welt. Sie erreichen uns per Email:  
info@fairer-laden-garbsen.de  
oder per Telefon: 0163-716 84 25.**

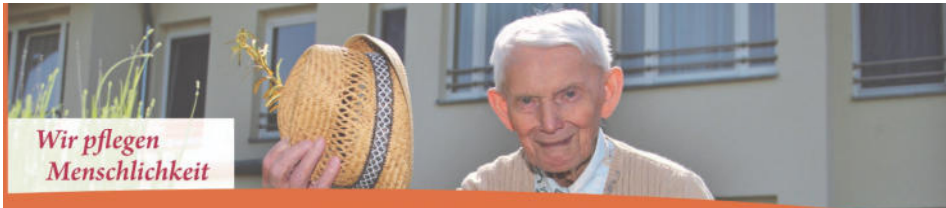


[www.krippenhaus-garbsen.de](http://www.krippenhaus-garbsen.de)

**Wir öffnen gerne für Sie, wenn die  
Vorgaben es zulassen.**

Sollten Sie mit Ihrer Familie oder Freun-  
den in kleiner Runde eine Reise zu den  
Weihnachtskrippen der Welt machen  
wollen, melden Sie sich bitte unter  
Tel. 0175 – 2557 545.





**Wir pflegen  
Menschlichkeit**

**Seniorenzentrum Wilhelm-Maxen-Haus**

**Unsere Angebote**

- Kurzzeitpflege für ca. 22 €
- Pflege und Wohnen in allen Pflegegraden
- Ganzheitliche Pflege

Tel. 05137 · 700 - 0 | Talkamp 21 | 30823 Garbsen  
info@wilhelm-maxen-haus.de | www.wilhelm-maxen-haus.de

**Tagespflege im Stadtteilhaus Alt-Garbsen**

Tel. 05137 · 90872 - 2160 | Beethovenstr. 2 | 30823 Garbsen



Die Altenhilfe des Evangelischen Johannesstifts pflegt und begleitet im Raum Hannover und Kreis Nienburg über 900 Menschen in sieben Einrichtungen.



**Zuhause kann immer etwas passieren.**

*Malteser Hausnotruf*

Jetzt unverbindlich anrufen und mehr erfahren:

☎ 0221 12606-2004 oder unter 🌐 www.malteser-hausnotruf.de

Beachten Sie bitte die **WERBUNG** unserer Sponsoren! Mit den Erträgen finanzieren wir anteilig die Druckkosten des Wegweisers.

**Perspektive Wohnen**



**60+ mit Leichtigkeit  
Seniorengerechte Wohnungen in Garbsen**



www.heimatwerk.de  
0511 / 85 62 58-3



**Ihre Gesundheit ist uns wichtig**



Sabine Kirchniawy  
Berenbosteler Str. 76d  
30823 Garbsen  
Telefon 0 51 37 - 8 21 20  
Telefax 0 51 37 - 82 12 12  
E-Mail apo\_im\_centrumkohake@gmx.de



Sabine Kirchniawy  
Konrad-Adenauer-Str. 22  
30823 Garbsen  
Telefon 0 51 37 - 8 98 20  
Telefax 0 51 37 - 89 82 82  
E-Mail kirchniawy@hubertusapothekegarbsen.de

**... und was passiert, wenn beim Stadtradeln die Kette reißt?**

In Indien entstehen aus alten Fahrradketten neue Kunstwerke. Überzeugen Sie sich selbst. Im Fairer Laden. Das Fairer-Laden-Team freut sich auf Ihren Besuch.

